

# Vlasový kód

POROST HLAVY JE MAPA. LESKLÝ TENKÝ OBRAZ CHEMIE VAŠEHO TĚLA. A POKUD TUHLE MAPU VČAS VYLUŠTÍTE, MOŽNÁ BUDETE ŽÍT DÉLE. JESTLI CHCETE, SAMOZŘEJMĚ...

TEXT DALIBOR DEMEL

→ I NEJNAIVNĚJŠÍ PACIFISTA pravděpodobně uzná, že svět není bezpečné místo. O brzký konec fyzické existence si odedávna usilují různé skupiny lidí, letadla padají, lodě se potápějí a auta do sebe osudově drcají. Zjevná věc. O něco méně zjevný (a s potěšením zapomínaný) je fakt, že tělo má přirozené sklony k chátrání, takže přibližně od dvaceti pětadvaceti už se lidský biologický život podobá v podstatě zadržovanému pádu do hrobu. No a ještě skrytější je skutečnost, že žijeme v poměrně jedovatém prostředí – a tím nemyslím zrovna výfuky a ekologické katastrofy všeho druhu. Tak třeba – pijete pivo z plechovek? A kdy jste v baru naposledy změnil vodovodní trubky? A co ryby ze Severního moře? Tohle všechno (a ještě mnohem víc) by nemuselo znamenat okamžitý zánik vaší bytosti, i když hliník, rtuť, měď a jiné lesklé věcičky tělu určitě neprospívají. Dokud fungují játra a ledviny a jiné filtrační mechanismy, máte šanci. Jenže co když se křehká a prakticky neexistující biochemická rovnováha v těle rozhodí? A co když už rozhozená je a vy to jen nevíte a ve vašem těle běží proces, který za pár let může vést k něčemu velmi ošklivému, únavnému a bolestivému? No, pak je možná správná chvíle na to, aby vám Slávka Kubátová ustrihla několik pramenů vlasů.

POKUD NENOSÍTE KANADY A BOMBER nebo nemáte něco proti svým vlasům z jiného důvodu a můžete jich pár

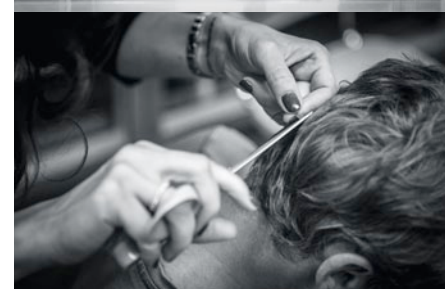
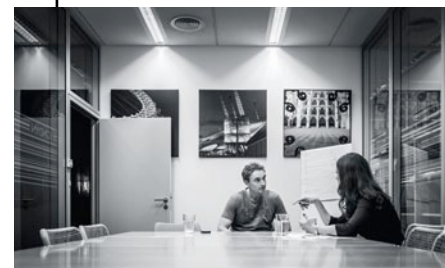
stovek postrádat, získáte o svém těle cenné zprávy. Na rozdíl od krevního obrazu, kdy může výsledek ovlivnit kromě jiného divoká barová noc před odběrem, dietní výstřednost nebo stres – do vlasů odkládá tělo minerály dlouhodobě. „Analýza vlasových tkáňových minerálů odráží dlouhodobou metabolickou aktivitu, měří průměrnou akumulaci minerálů a kovů za poslední tři měsíce,“ dodává v Londýně školená homeopatka Slávka Kubátová. V homeopatické praxi zjistila, že u určitých skupin lidí – jako třeba vysoce postavených, a tedy neustále vystresovaných manažerů – se zdravotní vzorce opakují. „Všimla jsem si, že jistý životní styl přináší podobné problémy, a zjistila, že samotná homeopatie je sice efektivní metoda léčby, ale když má někdo výrazný deficit hořčíku, tak mu tuhle ztrátu přes homeopatii nenahradím. A mimochodem, nedostatek hořčíku

Nic moc, ale poměrně zdravý základ a chronický nedostatek čtyř klíčových minerálů – vápníku, sodíku, hořčíku a draslíku neboli **Four Lows**. Tohle, velmi zjednodušeně řečeno, ukázala analýza mých vlasů. Plus poměrně líný metabolismus a nedostatečná funkce nadledvinek, což znamená omezenou schopnost organismu reagovat na stres. A protože snížených bylo vícero hodnot, je potřeba celkové ozdravení střeva. Neboli: Doplnky v podobě enzymů a chybějících minerálů – osvědčil se třeba lépe vstřebatelný tekutý hořčík od Nutrendu ([nutrend.cz](http://nutrend.cz)). A bezlepková dieta. A konec sladkostí, protože cukr... No, znáte to.

má prakticky každý.“ Neboli – aby tělo správně fungovalo, musíte se smířit s tím, že dost záleží na jeho vnitřním biochemickém spektru. Takže: Vaše vlasy přeletí oceán do laboratoře v USA, kde je rozemelou na prášek, vyčtou z nich hladiny jednadvaceti minerálů a toxických kovů a zpátky vám pošlou přibližně padesátistránkový fascikl s detailními výsledky. Což neznámá jen grafy a tabulky, ale i jejich částečnou interpretaci (poznají, třeba jestli jste v dlouhodobém stresu, i to, jaký jste oxidační typ neboli jak efektivně zpracováváte živiny z potravin) a tabulku s vhodným jídelníčkem i potravinami, kterým byste se měli vyhnout. Jenže – sami to podstatně nepoznáte, takže musí znovu zařadovat Slávka a všechno vám během konzultace buď v Praze, nebo po skypu z Londýna vysvětlit. Trik je samozřejmě v tom, že hodnoty vnímané v souvislostech vám o stavu metabolismu vydají plastičtější obraz.

TAK TŘEBA ZJISTÍTE, že máte kritický nedostatek čtyř klíčových minerálů: vápníku, sodíku, hořčíku a draslíku a z dalších kombinací vyvstane, že nic nezachráníte, když do sebe budete klopat kila příslušných doplňků, protože – problém je ve střevu, které živiny neumí vstřebat a někde v něm žije záněť. Plus metabolický motor v podobě nadledvinek je mírně zadřený, takže to musíte vzít přes podporu trávicího traktu. Neboli řešit základ. A nejen dnes už banální dietou v čele s bezlepkovou a bezcukrovou formou, která je třeba u vrcholových sportovců běžná. „Obrovskou roli hrají emoce, podobně jako když máte trému před zkouškou a rozbolí vás z toho břicho nebo dostanete průjem – takhle ten proces na buněčné úrovni může fungovat v pozadí neustále. Proto když se ukáže, že někdo je pořád pod tlakem a jede na adrenalinu, musí souběžně s léčbou v podobě diety a doplňků taky zvolnit a zklidnit životní styl, přehodit tělo do jiného modu.“ Pokud sedíte na vysoké natlakované židli, může to být samozřejmě problém, ale pořád lepší něco podniknout dřív, než se tělo rozhodne upozornit na rozstřelenou vnitřní chemii nějakou vnitřní katastrofou. Jaky všdycky a ve všem – je to na vás. 📌

Před odběrem vlasů se sice ráno můžete najíst i napít, ale s ohledem na následný proces musíte zapomenout na tužidla, laky a nechat prostě styling na jindy. No a kdyby náhodou – odnesou to vlasy na zátylku. Vzorek poputuje do laboratoře **ARL (Analytical Research Labs)** v americkém Phoenixu a přibližně za dva týdny vám v mailu přistane publikace s vaším jménem. Kromě výsledků se dozvíte něco o metodě a můžete začít s velkou minerální proměnou.



**Slávka Kubátová** absolvovala tříleté vysokoškolské studium homeopatie (BSc) na Middlesex university v Londýně. Privátní praxi provádí na třech klinikách v Londýně, celosvětově přes skype a konzultace také poskytuje na vyžádání v Čechách. Pracuje jako konzultantka v homeopatické lékárně *Helios Homoeopathy*, která je jedním z hlavních výrobců a dodavatelů homeopatických léků na celém světě. S analýzami Slávka začala pracovat před třemi lety, používá je jako diagnostický nástroj k odhalení deficitů a toxicity těžkými kovy pacientů ve své praxi. Další info o možnosti vlasové analýzy: [info@skhomeopathy.com](mailto:info@skhomeopathy.com)